



UNO STRUMENTO PER RILEVARE IN MODO TEMPESTIVO GLI ODORI CHE POTREBBERO ESSERE ESPRESSIONE DI DISTURBO PER LA POPOLAZIONE, A MISURARLI E A RICEVERE INDICAZIONI SULLA PROVENIENZA E SULLE MODALITÀ PER RISOLVERLI.

PER CHI

SINDACI

perché possano controllare e appropiare la qualità dell'aria e la salubrità del territorio attraverso percorsi definiti, trasparenti e condivisi

POPOLAZIONE RESIDENTE

affinché partecipi in modo attivo, informato e consapevole al monitoraggio ed al contenimento degli odori molesti

GESTORI DEGLI IMPIANTI

di possibili fonti di odore, affinché siano responsabilizzati sui disturbi olfattivi, misurati su basi oggettive

COME FUNZIONA

Il tool, coerentemente con la visione di Qcumber, si ispira ad una visione collaborativa e si basa su rilevazioni in cui sono coinvolti cittadini, imprese, pubblica amministrazione.

Attraverso la piattaforma, vengono identificate e caratterizzate le sorgenti (stressor/impianti) e le operazioni che possono generare potenziali emissioni odorogene.

I privati, geolocalizzati, pubblicano su Qcumber, via desktop o da app, le segnalazioni di odore (alert), indicando il livello di percezione, l'intensità e la fascia oraria.

Grazie ai modelli di simulazione (basati su metodologia ADMS del CERC) il Tool incrocia la potenziale diffusione di emissioni odorogene nel comparto di indagine con le segnalazioni e svolge una valutazione di potenziale imputabilità, risalendo alla causa degli odori molesti



MECCANISMO DI CONTROLLO

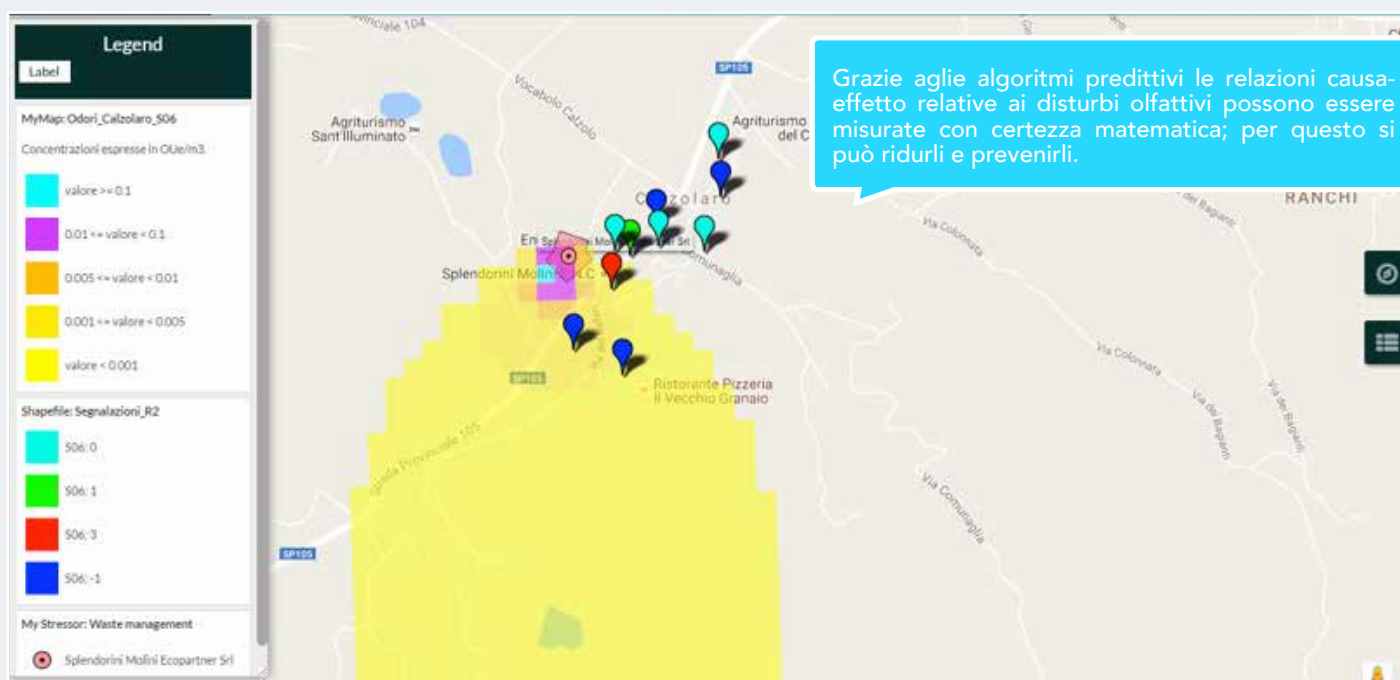
QCumber è l'unico software con di correlare le emissioni modellizzate con le segnalazioni, con il vantaggio di poter interpretare correttamente i fenomeni.

COINVOLGIMENTO CITTADINI

Il tool si pone come uno strumento di approccio realmente collaborativo alla sostenibilità.

TRASPARENZA

La rilevazione in modo oggettivo e trasparente diminuisce i contrasti ed evita il radicarsi di contrapposizioni su cause ed effetti degli odori molesti.



CASE STUDY

Analisi di ARPA UMBRIA su un comparto territoriale caratterizzato da segnalazioni di odore: Comune di Umbertide (PG).

ARPA UMBRIA ha intrapreso presso il territorio comunale di Umbertide un percorso di monitoraggio sistematico degli odori (segnalazioni dei cittadini), finalizzato a individuare la potenziale sorgente di odore e azioni correttive per migliorare le condizioni di sostenibilità del territorio.

Dopo la geolocalizzazione in **QCumber** delle segnalazioni dei cittadini, raccolte nel periodo maggio-agosto 2016, sono state effettuate simulazioni modellistiche basate sulla caratterizzazione preliminare del comparto territoriale (possibili sorgenti di odore) e sui dati meteorologici specifici della zona implementati in **QCumber**.

L'analisi modellistica ha restituito mappe di diffusione delle emissioni di odore, che sono state successivamente confrontate con le segnalazioni dei cittadini. Da tale confronto si è potuta verificare la correlazione tra i livelli di odore percepito e segnalato dai cittadini e il livello di odore simulato, consentendo così ad ARPA di individuare le aree o le sorgenti sulle quali intervenire con misure prescrittive e correttive.



LO SAI CHE?

La direzione e la velocità del vento, le precipitazioni, l'umidità relativa e la temperatura sono parametri che influenzano la diffusione degli odori nel territorio?

Si possono creare mappe olfattive fino a 5 km di raggio?

Si può misurare con certezza anche la CO2 che esce da un impianto?

Si può prevedere e calcolare l'imputabilità di ciascuna segnalazione di odore?

Si può prevedere e calcolare l'imputabilità di ciascuna segnalazione di odore?



Software conforme
alla normativa
DRG n.3018/12
Regione Lombardia